



UFR Sciences, Espaces, Sociétés
Département Mathématiques
et Informatique

Licence MIA SHS

Mathématiques **I**nformatique **A**ppiquées
aux **S**ciences **H**umaines et **S**ociales

3 parcours :

- Informatique SHS
- Mathématiques SHS
- Mineure Professorat des Ecoles



La licence MIASHS @UT2J

- Licence **Mathématiques Informatique Appliquées aux Sciences Humaines et Sociales**
 - des connaissances et des compétences pluridisciplinaires
 - **Mathématiques**
 - **Mathématiques Appliquées**
 - **Informatique**
 - une ouverture à **plusieurs domaines des Sciences Humaines et Sociales**



Pour quels bacheliers ?

- Licence destinée à un public scientifique
- Enseignements de spécialités de première et terminale préconisés
 - **Spécialité Mathématiques** : fortement recommandée
 - **Spécialité Numérique et Sciences de l'Informatique** : un atout
- **Goût pour les Sciences Humaines et Sociales** (SES, histoire, géographie, humanités...) fortement conseillé



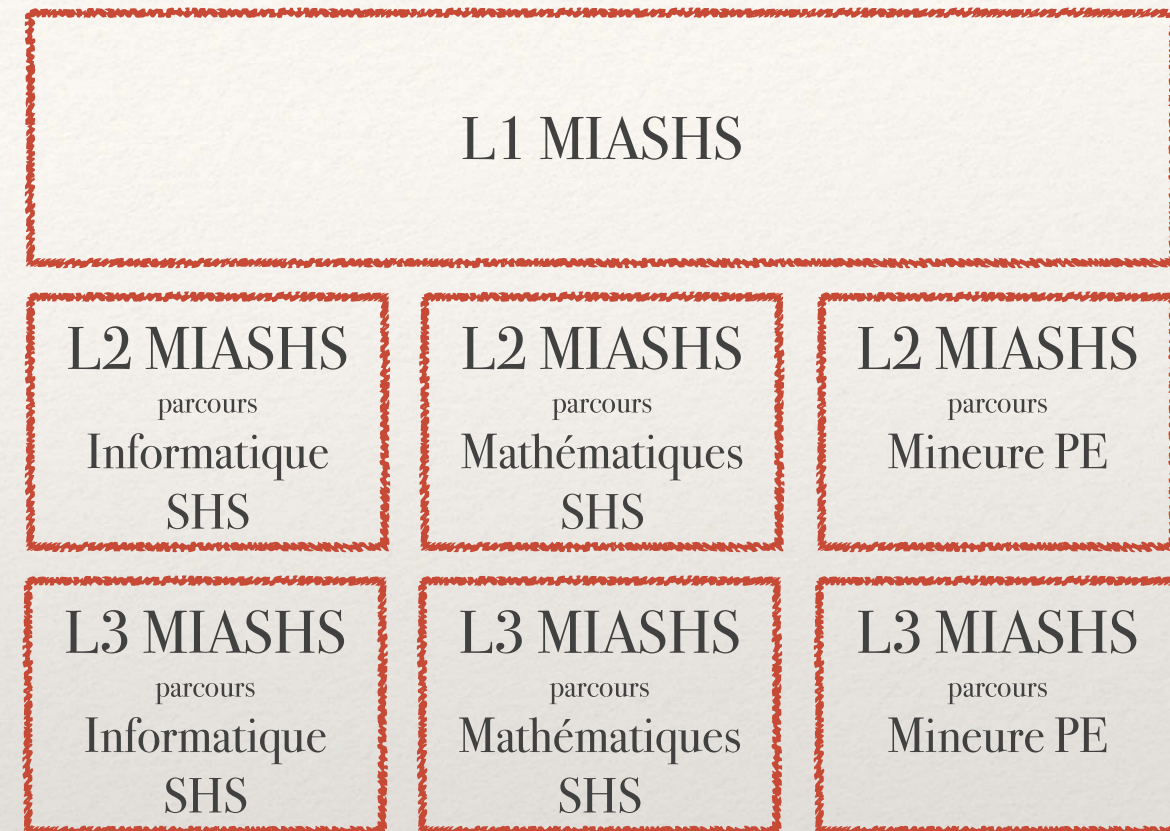
Objectif de la licence MIASHS

- Former des étudiants **scientifiques généralistes** capables de mettre en œuvre des **solutions mathématiques et informatiques** pour résoudre des problèmes
 - relevant des Sciences Humaines et Sociales
 - émergeant du monde de l'Entreprise
- Spécificités
 - **Pluridisciplinarité** Mathématiques, Mathématiques appliquées, Informatique
 - **Mêle** des enseignements scientifiques avec des enseignements de SHS



Organisation

- **3 années de formation**
- **3 parcours à partir du L2**
- Méthodes pédagogiques variées
 - Cours, TD, TP
 - Projets disciplinaires et transdisciplinaires
- Alternance possible en L3
- Stage d'au moins 8 semaines en fin de L3



Contenu de la licence MIASHS

- Des enseignements **pluridisciplinaires** :
 - **En tronc commun** :
 - Mathématiques : analyse, algèbre, probabilités et statistiques
 - Informatique : algorithmique, programmation, bases de données, ingénierie des systèmes interactifs
 - **Enseignements plus spécifiques selon les parcours** :
 - **Mathématiques - SHS ou - PE** : probabilités et statistiques, optimisation, programmation événementielle et objet, gestion de projets, introduction à l'IA
 - **Informatique - SHS** : programmation (impérative, objet, Web), système et réseau, développement et conception de logiciel, graphes, complexité, cryptographie, statistiques, introduction à l'IA
 - **Ouverture** :
 - vers les SHS : Géographie, Gestion, Sciences du Langage, Sociologie
 - vers le Professorat des écoles
 - **Langue ou option**



ZOOM sur la L1 MIASHS

MATHEMATIQUES 10h par semaine

INFORMATIQUE 6h par semaine

SHS / PE 6h par semaine

LANGUE VIVANTE 2h par semaine

Σ 600h
sur l'année

24h par semaine

Poursuite d'études en Master

- Master à dominante **informatique**
- Master à dominante **mathématiques appliquées**
- Certains Master de SHS
- MEEF-PE : Métier de l'Enseignement, de l'Education et de la Formation - **Professeur des Ecoles**



ZOOM sur les 2 Masters @UT2J

- **ISM-AG** : Ingénierie et Science des données orientées Métiers - Appliquées à la Gestion de production
 - Science des données / Intelligence Artificielle
 - Démarche Business Intelligence
 - ERP, gestion de production
 - Gestion de projet / Processus métier
 - Aspects humains et sociétaux
- **ICE-LD** : Ingénierie Continue pour les Ecosystèmes Logiciels et Données
 - Ingénierie du logiciel
 - Données, connaissances et intelligence artificielle
 - Informatique collaborative
 - Aspects humains et sociaux
- **25 étudiants par promotion**
- **2 années en alternance avec possibilité de stages pour ISM-AG**
- **100 % d'insertion professionnelle à l'issue des Master**



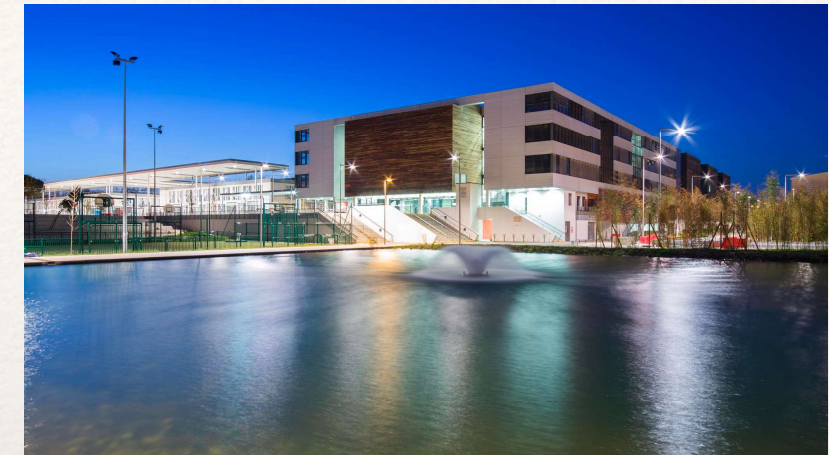
Débouchés après les Master

- Ingénieur de planification des activités de production
- Ingénieur logistique / qualité
- Ingénieur chargé d'études statistiques
- Consultant / chef de projet informatique
- Développeur Web
- Ingénieur en informatique décisionnelle
- Concepteur et développeur d'applications
- Architecte logiciel
- Ingénieur spécialisé DevOps ou Data
- Datascientist
- Directeur Systèmes de Données
- Ingénieur de recherche
- Doctorat
- ...



Atouts

- Campus entièrement rénové
- Dispositif de tutorat
- Modes d'enseignements variés (Cours, TD, TP, Projets, Stages, Alternance ...)
- ERASMUS
- DMI@UT2J : une infrastructure à votre service
 - 30 enseignants titulaires, 5 personnels administratifs
 - salles machines dédiées
- Débouchés multiples à l'UT2J et ailleurs
- Infrastructures sportives



UNIVERSITÉ TOULOUSE JEAN JAURÈS

Samedi 6 février

Découvrez
les formations
du campus Mirail !

PORTES
OUVERTES
2021

